

WIR SIND FÜR EUCH DA



Für Schüler*innen von 12-15 Jahren:

Olga Masch: 0551 707-9415

Vanessa Radon: 0551 707-9417

E-Mail: jugend-staerken@jugendhilfe-goettingen.de

Büro: Untere Karspüle 4, 37073 Göttingen

Für Schüler*innen ab dem 9. Schulbesuchsjahr sowie Berufsschüler*innen:

Ute Bauer: 0551 400-3907

Anna Bolshukhina: 0551 400-3908

Hendrik Abel: 0551 400-3909

E-Mail: jugend-staerken@bfgoe.goettingen.de

Büro: Hospitalstraße 10, 37073 Göttingen

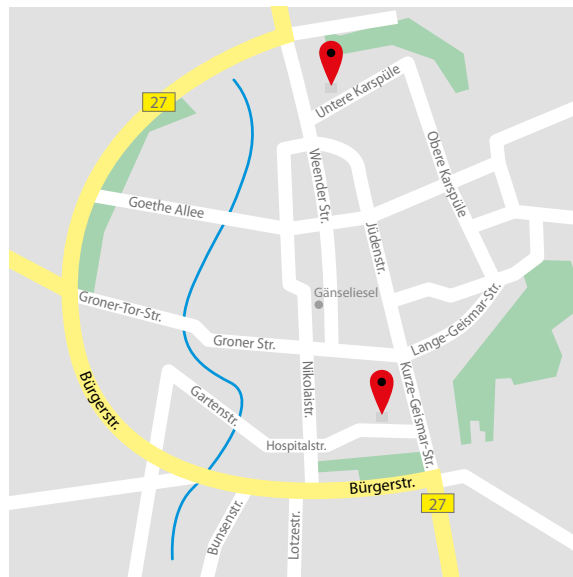
Koordination JUGEND STÄRKEN:

Jürgen Dürr

Telefon: 0551 400-3911

E-Mail: j.duerr@bfgoe.goettingen.de

ANFAHRT



ÖFFENTLICHE VERKEHRSMITTEL

Büro Untere Karspüle 4:

Haltestelle Weender Straße-Ost oder
Weender Straße-West alle Linien

Büro Hospitalstraße 10:

Haltestelle Nikolaistraße
Linien 61/62, 91/92
Haltestelle Bürgerstraße
Linien 11/12, 21/22, 61/62, 73, 91/92

JUGEND STÄRKEN wird durch die Stadt Göttingen gefördert.



JUGEND STÄRKEN

Schnelle Hilfe bei Schulproblemen



Unterstützung für Schüler*innen
von 12-18 Jahren
aus der Stadt Göttingen

Die Beratungsstelle JUGEND STÄRKEN richtet sich an Schüler*innen von 12 bis 18 Jahren mit Wohnsitz in der Stadt Göttingen, die zusätzliche Unterstützung brauchen, um die Schule erfolgreich zu meistern und/oder Hilfe beim Übergang ins Berufsleben wünschen.

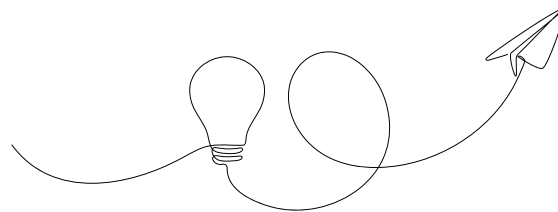
Wir beraten Schüler*innen und Erziehungsberechtigte individuell und begleiten sie langfristig bei allen Fragen rund um das Thema Schule und Berufseinstieg.

UNSERE ANGEBOTE SIND KOSTENFREI.



BEI FOLGENDEN ANLIEGEN SIND WIR FÜR EUCH DA:

- » aktive und passive Schulvermeidung
- » unregelmäßiger Schulbesuch
- » hohe Anzahl von Fehltagen
- » Schulangst
- » auffällige Verschlechterung der Schulnoten
- » Gefährdung des Klassenziels oder des Schulabschlusses
- » auffälliges Sozialverhalten (z.B. Aggressionen gegenüber Mitschüler*innen und Schulpersonal, Zurückgezogenheit)
- » fehlende Anschlussperspektiven nach der Schule



WIR BIETEN:

- » Hilfe bei der Lösung von Konflikten an der Schule
- » Lern- und Nachhilfe
- » Unterstützung beim Wiedereinstieg in den Schulunterricht
- » Organisation und Begleitung von Schulersatzmaßnahmen
- » Begleitung von Schüler*innen bei Behördengängen (z.B. Jugendamt, Jugendgerichtshilfe, Ausländerbehörde)
- » Unterstützung bei der beruflichen Orientierung (z.B. Praktikumssuche, Berufswahltests, Begleitung zur Berufsberatung)
- » Hilfe beim Einstieg ins Berufsleben (z.B. Ausbildungsplatzsuche, Bewerbungen)
- » Unterstützung bei der Organisation von Hilfen bei psychischen Problemen